

THÉÂTRE DES
ZYGOMARS



DANS MA RUE

POUR TOUS A PARTIR DE 7 ANS

Librement adapté de la BD « Les petites gens » de Zabus et Campi
éditée au Lombard

Texte édité chez Lansman en 2017



Avec le soutien de la Fédération Wallonie-Bruxelles et de la Région Wallonne



L'HISTOIRE

Spectacle drôle et poétique qui, sur fond de chanson réaliste, donne envie de s'intéresser aux gens ! A commencer par ses voisins...



Carmen et Louis nous plongent dans l'histoire de leur rencontre. Le rideau s'ouvre, on découvre alors la rue de leur enfance, ses immeubles, son horloge, ses intrigues et ses secrets.

Carmen vient d'emménager. Entre deux lectures de roman policier, elle observe ses voisins par la fenêtre. Sa mère Gigi, râleuse et autoritaire, lui interdit de sortir seule.

Mais, aventurière et curieuse, Carmen va désobéir et entraîner Louis, son voisin d'en face, « *le garçon, aux beaux yeux bleus et tristes* », dans une enquête digne de Sherlock Holmes !

Après « Macaroni ! », Vincent Zabus et Pierre Richards se retrouvent pour ce spectacle librement adapté de la BD « Les petites gens » de Zabus et Campi (édité au Lombard).

Dans un univers de carton, où l'humour et la musique sont omniprésents, ce spectacle aborde des thématiques telles que le vivre-ensemble, les apparences trompeuses, la solitude, la famille et les secrets.

DISTRIBUTION

Texte : Vincent Zabus et Pierre Richards

Mise en scène : Pierre Richards

Comédiens : Nathalie Mellinger ou Naïma Ostrowski et Samuel Laurant

Scénographie, décor et marionnettes : Catherine Somers, aidée à la fabrication des marionnettes par Monica Varela Couto et Coline Vergez

Composition musicale : Philippe Morino

Création lumière et régie : Julie Bekkari

AUTOUR DE « DANS MA RUE »

A l'issue de chaque représentation scolaire, les comédiens animent une discussion philo en bord de scène, donnant la possibilité aux enfants de s'exprimer et de réfléchir ensemble.

Pour prolonger en classe, notre guide d'accompagnement offre à l'enseignant plusieurs pistes d'exploitation : créer un pop up, découvrir la chanson réaliste et les métiers du théâtre, animer une discussion philo autour des thématiques du spectacle.

Ce guide d'accompagnement est téléchargeable sur notre site : www.theatredeszygomars.be



LA FICHE TECHNIQUE

Equipe : 3 personnes en tournée

SPECTACLE POUR TOUS A PARTIR DE 7 ANS

Jauge :

- avec notre gradin : Scolaire : 130 /Tout public : 110.
- avec votre gradin : jauge à définir en fonction de la visibilité (jauge max : 150)

Temps de montage : 5 heures (dans les conditions idéales : salle au rez-de-chaussée avec accès direct sur le plateau) / Temps de démontage : 3 heures

Nous demandons l'aide de 2 personnes pour le montage et le démontage

Nous avons besoin d'un espace dégagé de plein pied aux dimensions suivantes :

- Si vous avez un gradin : 7m d'ouverture, 8m de profondeur et 3,5m de hauteur pour accueillir le décor uniquement
- Si nous venons avec notre gradin : 8,50m d'ouverture, 15m de profondeur et 3,5m de hauteur pour accueillir décor et gradin.

Electricité :

- Une alimentation en triphasé (380v ou 220v) sur fiche P17 rouge 5 broches 63A ou 32A en fond de scène.

Remarque : les gradateurs sont amenés par la compagnie et placés en fond de scène à l'arrière du décor (cf plan lumière)

- trois monophasé 220v (1 régie et 2 en fond de scène)

Si nous utilisons votre gradin et/ou régie : prévoir une arrivée DMX (5 broches) et un multipaire son (4 lignes ou 4 câbles XLR) reliant le fond de scène et la régie.

Régie en salle avec vue sur tout l'espace scénique.

Remarque: console son et lumière amenée par la compagnie.

A prévoir également pour accueillir l'équipe :

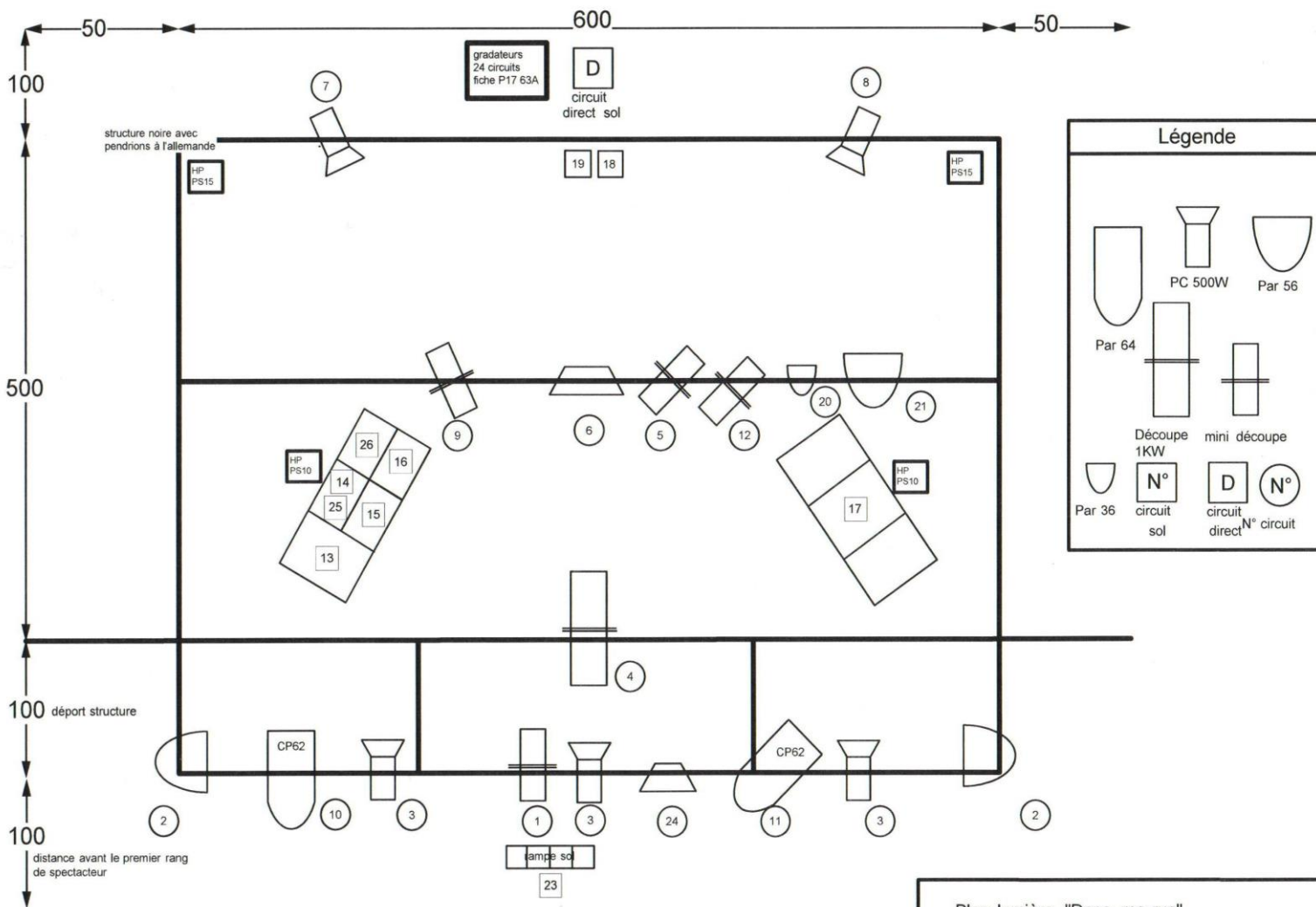
- une table pour la régie
- deux loges pour les comédiens
- de l'eau, du café, du thé, des biscuits et des fruits à disposition de l'équipe
- Repas pour 3 personnes le midi entre deux représentations et montage/démontage
- un emplacement de parking pour un camion

Pour tout renseignement : Julie Bekkari, régisseuse du Théâtre des Zygomars

+32(0)497 10 81 17 bureau + 32 (0) 81 22 91 71 ou par mail : technique@theatredeszygomars.be

En cas de problème, merci de nous en avvertir AVANT NOTRE ARRIVÉE car si nous n'en prenons connaissance qu'une fois sur place, la représentation pourrait être considérablement retardée, voire annulée.

Remarque : la structure et les projecteurs sont amenés par la compagnie. Plan fourni pour pré implantation des circuits lumière.

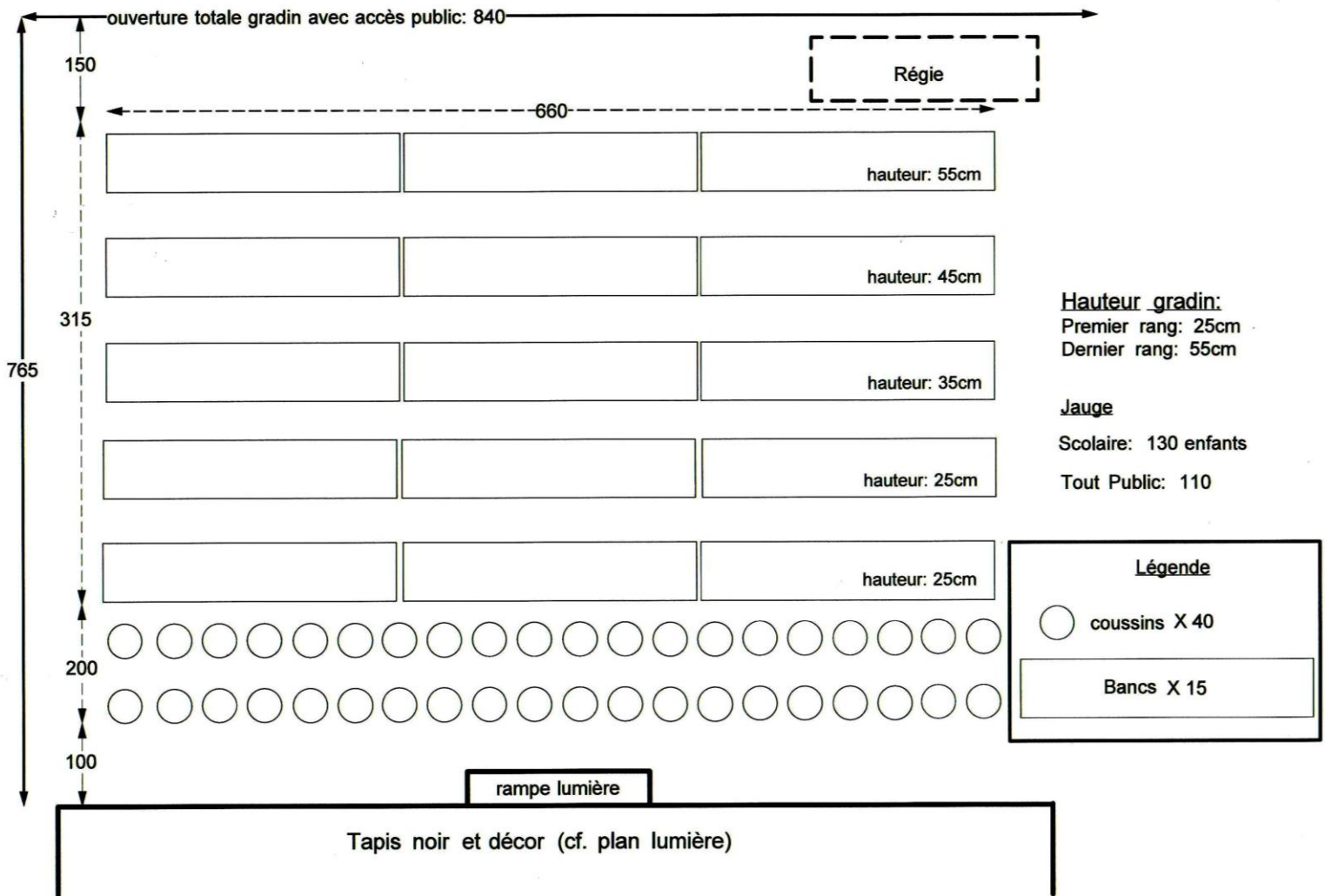


Légende

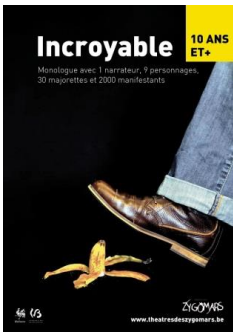
Par 64	PC 500W	Par 56
Découpe 1KW	mini découpe	
Par 36	N° circuit sol	D circuit direct

Plan lumière "Dans ma rue"
 Théâtre des Zygomars
 contact technique: Julie Bekkari :
 0032 497108117
 technique@theatredeszygomars.be

Plan petit gradin (bancs de brasserie)



Pour tout renseignement : Julie Bekkari, régisseuse du Théâtre des Zygomars
+32(0)497 10 81 17 bureau + 32 (0) 81 22 91 71 ou par mail : technique@theatredeszygomars.be



INCROYABLE, 10 +

Monologue avec 1 narrateur, 9 personnages, 30 majorettes et 2000 manifestants ! *Incroyable*, un récit initiatique qui nous propose une réflexion philosophique sur le sens de la vie, les peaux de banane et les loutres de nos rivières.

RAOUL, 5 +

Conte, marionnettes et kamishibai se mêlent dans un spectacle rythmé, à la fois tendre et drôle !

2 histoires de Vincent Zabus : « La sorcière de la rue potagère » et « Le village qui murmurait ».



LA QUESTION DU DEVOIR, 15+

Spectacle/débat philosophique



Dans le cadre d'un aménagement de fin de peine, Alex, la quarantaine, a accepté d'effectuer un travail d'intérêt général à destination de jeunes de 15 à 25 ans. C'est ici que tout commence, Alex fait irruption dans la classe, accompagnée de son assistant social.

ET TOUJOURS MACARONI, 8 +

En convoquant des sujets aussi divers que la transmission générationnelle, le déracinement et la mémoire, ce spectacle ouvre grand la porte à des interrogations universelles.



Visitez notre site : www.theatredeszygomars.be

**Coordonnées : Rue Emile Vandervelde, 6c à 5020 Flawinne
0032 81/22 91 71**